



PAVAGE RÉSISTANT AUX MAUVAISES HERBES NEVERGREEN

Les mauvaises herbes exaspèrent les gestionnaires, les concepteurs et les habitants. Le développement de mauvaises herbes sur des îlots directionnels peut par exemple provoquer des situations confuses dans la circulation, tandis qu'un pavage public hérissé de mauvaises herbes donne l'apparence d'être mal entretenu. En outre, la chaussée doit souvent être barrée pour faire place aux opérations de désherbage, ce qui gêne la circulation.

Toutes les méthodes usuelles de désherbage s'attaquent aux mauvaises herbes déjà présentes. Les produits chimiques sont de plus en plus souvent interdits pour éviter l'infiltration de glyphosate dans la nappe aquifère. Quant aux méthodes d'élimination comme la brosse, le chalumeau ou la vapeur, elles nécessitent énormément de main-d'œuvre, sont défavorables pour l'environnement (CO₂, énergie) et doivent être répétées chaque année.

Stradus Infra vous propose la solution: le concept Nevergreen. Après la pose des pavés Nevergreen des joints larges se forment grâce aux écarteurs et le rétrécissement. Un mortier de jointoiement de qualité supérieure est ensuite réparti dans les joints. Ce mortier est perméable à l'eau et au gaz, mais les mauvaises herbes n'ont aucune chance. Nevergreen n'empêche pas seulement le développement des mauvaises herbes, mais constitue également une solution écologique qui signifie autant une réduction en ce qui concerne les frais d'entretien.

CARACTÉRISTIQUES TECHNIQUES

Pavés à joints

- ▶ Joints extralarges
- ▶ Écarteurs
- ▶ Appareillage à joints alternés mécanique
- ▶ Rétrécissement de 2 mm
- ▶ Écarteurs de 1,5 mm
- ▶ Label KOMO

Mortier de jointoiment

- ▶ Empêche le développement des mauvaises herbes
- ▶ Approprié pour le trafic moyen
- ▶ Drainant
- ▶ Perméable au gaz
- ▶ Peut être démonté

LES AVANTAGES EN BREF

- ▶ Pavage sans mauvaises herbes
- ▶ Mieux pour l'environnement (CO₂, énergie)
- ▶ Permet de réduire les frais d'entretien (se répétant annuellement)
- ▶ Approprié aussi en cadre de petits projets de rénovation
- ▶ Les pavés peuvent être démontés et réutilisés
- ▶ Perméable à l'eau et au gaz
- ▶ Les pavés peuvent être posés mécaniquement



▲ De mauvaises herbes, un problème qui se répète annuellement.

1. Contrôle et nettoyage des joints.

La saleté et le sable accumulés dans les joints doivent d'abord être éliminés. Cela favorisera le compactage du mortier de jointoiment spécialement mis au point et son adhérence aux pavés.



2. Mélange du mortier de jointoiment.

Le mortier de jointoiment est composé de sable de granulométrie anguleuse offrant la plus grande surface d'adhérence possible et d'une résine époxy liquide qui durcit une fois mélangée avec de l'eau.



3. Humidifier la surface à paver.

Le pavage doit être bien humidifié afin de permettre au mortier liquide de pénétrer encore plus facilement entre les joints.





4. Jointoiement et raclage.

Le mortier de jointoiement est réparti sur le sol pavé à l'aide d'une raclette. Les pavés Nevergreen spéciaux présentent un rétrécissement sur le dessus et un écarteur sur le côté, ce qui permet de créer un joint de 5 mm.



5. Finition précise.

Lors du jointoiement et du raclage, vérifiez de nouveau les bords et le découpage.



6. Brossage. ▶

Finalement, la surface est bien brossée. Le sable éliminé peut être réutilisé.

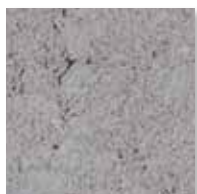


Infos supplémentaires

Regardez le film de pose de Nevergreen sur notre site web www.stradusinfra.be.

OPTIONS

► Les pavés à joints sont disponibles dans les couleurs :



Gris



Anthracite



Rouge



Manganèse



Jaune

► Le mortier de jointolement standard est de couleur sable, mais il est également disponible en gris et noir.



Sable



Gris



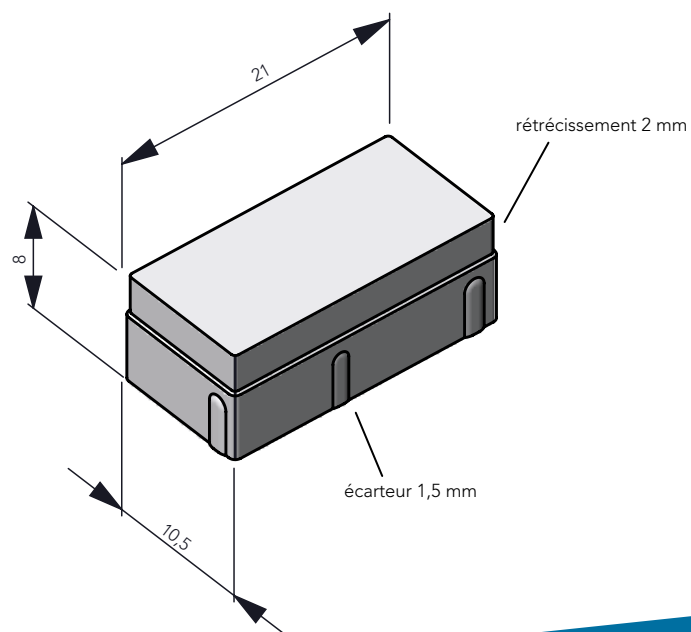
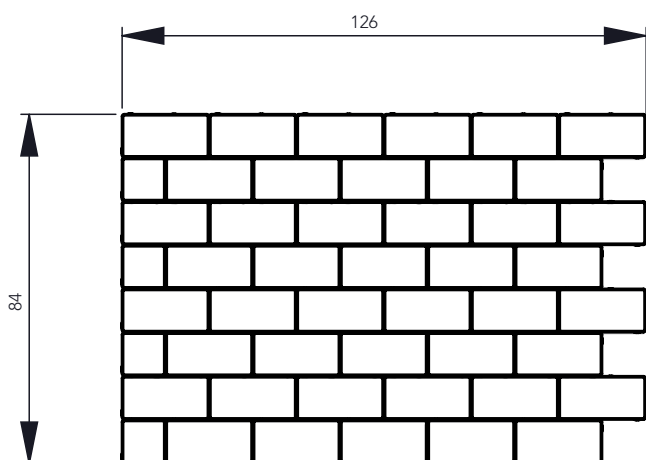
Noir

L'impression peut différer des couleurs réelles. Veuillez nous contacter pour obtenir un véritable échantillon.

ASSORTIMENT PAVÉS NEVERGREEN

Les pavés Nevergreen sont fournis en paquets mécaniques à joints alternés, avec 44 pavés complets et 4 demi-pavés. Chaque couche permet de paver environ 1,05 m².

Les pavés Nevergreen présentent sur 3 cm un rétrécissement de 2 mm et des écarteurs de 1,5 mm. Cela permet de créer un joint de 5,5 mm. Grâce aux écarteurs les pavés peuvent également être posés sur une couche de sable drainante.





Vous souhaitez plus d'informations ou vous avez des questions spécifiques ?
Prenez contact avec l'équipe de Stradus Infra. Ensemble nous trouverons la meilleure solution.

