



## ÉLÉMENTS DE MURS DE SOUTÈNEMENT KEYSTONE

Les éléments de murs de soutènement Keystone de Stradus Infra constituent un système modulaire permettant de réaliser des constructions d'aspect naturel. Les éléments préfabriqués présentent un noyau creux et des encoches destinés à accueillir les chevilles en fibre de verre et sont clivés aux trois faces, ce qui donne au concepteur la liberté de créer des courbes et des coins.

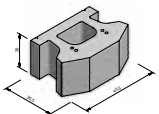

Les chevilles en fibre de verre fournis garantissent non seulement le bon positionnement de la géogrille tendue, mais facilitent également la réalisation d'un appareillage à joints alternés avec les blocs. En changeant la position des chevilles, on peut en outre jouer avec l'inclinaison de la construction de soutènement. Les chevilles en fibre de verre sont insensibles à la corrosion, ce qui leur garantit une longue durée de vie.

### CARACTÉRISTIQUES TECHNIQUES

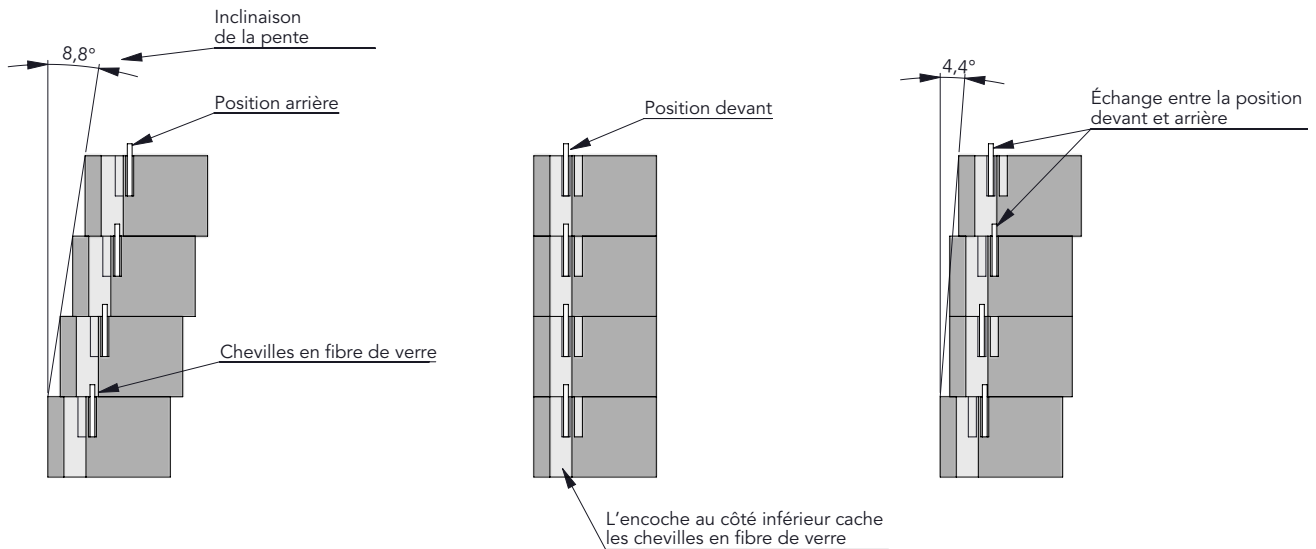
- ▶ Clivés aux trois faces
- ▶ Composés de granulats naturels
- ▶ Les encoches au côté supérieur déterminent l'inclinaison de la pente
- ▶ Les encoches au côté inférieur cachent les chevilles en fibre de verre
- ▶ Les chevilles en fibre de verre sont insensibles à la corrosion

### LES AVANTAGES EN BREF

- ▶ Méthode de construction rapide et efficace en termes de coûts
- ▶ Concept durable
- ▶ Construction d'aspect naturel grâce aux faces apparentes clivées
- ▶ La bonne position de la géogrille est garantie par la fixation avec des chevilles en fibre de verre
- ▶ Parfaitement empilable en appareillage à joints alternés
- ▶ Flexible aux courbes et coins
- ▶ Inclinaison de la pente flexible
- ▶ Les blocs de couverture Keystone Cap assurent une finition adéquate

ASSORTIMENT KEYSTONE				
Produit	Dessin	Dimensions en cm (H x L x l)	Blocs par m <sup>2</sup>	Poids en kg
Blocs Keystone Compac-4		20 x 45,5 x 30,5	11	40
Blocs de couverture Keystone Cap		10 x 45,5 x 26,5	22	22

Modifier la position des chevilles en fibre de verre permet de réaliser avec les éléments de murs de soutènement Keystone de Stradus Infra des murs de soutènement avec des inclinaisons différentes.

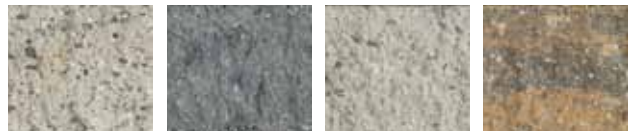


## PLACEMENT

- ▶ Placez une première rangée de blocs Keystone Compac-4 parfaitement alignés sur une fondation adéquate.
- ▶ Prévoyez un tuyau de drainage derrière la première rangée de blocs.
- ▶ Mettez du matériau drainant dans et derrière la rangée de blocs. Remplissez l'espace situé derrière les blocs avec de la terre de remblai bien compactable. Compactez le tout.
- ▶ Mettez les chevilles en fibre de verre et placez si nécessaire une géogrille. Veillez à ce que la grille soit bien ancrée aux chevilles et tendez-la ensuite.
- ▶ Posez ensuite les rangées suivantes de la même façon jusqu'à ce que vous ayez atteint la bonne hauteur.
- ▶ Placez des blocs de couverture Keystone Cap en guise de finition.

## OPTIONS

- ▶ Couleurs de base : Gris granite, Pierre bleue, Taunus ou Bronze quartzite



Vous souhaitez plus d'informations ou vous avez des questions spécifiques ?

Prenez contact avec l'équipe de Stradus Infra. Ensemble nous trouverons la meilleure solution.

