

bestekomschrijving

PASSEO

waterdoorlatende betonstraatsteen met verbrede voeg

De nominale afmetingen van deze betonstraatstenen zijn 200 x 165 x 100 mm en ze zijn standaard grijs van kleur. Producties van andere kleuren zijn mogelijk na overleg. Hiervoor geldt wel een afnameverplichting.

De bovenzakken zijn voorzien van een velling van 8/4 mm. De zijkanten van de Passeo zijn rondom voorzien van afstandhouders en aan beide lange zijden is er een inkeping voorzien. De Passeo heeft zijn waterdoorlatend karakter echter enkel te danken aan de afstandhouders die voor een verbreding van de voegen zorgt.

De betonstraatstenen grijpen in elkaar door trapeziumvormige nokken aan de langzijden waardoor een hecht verband ontstaat van 35.7 /m² (zie schets legverband).

De Passeo is conform aan de PTV 122 "Bestratingen van Beton voor waterdoorlatende groundbekledingen". Door de verbrede voegen wordt er een drainerende oppervlakte van ± 12.38% t.o.v. het totale oppervlak gecreëerd en bekomt men voor een waterdoorlatendheid van 270 l/s x ha.

Na het aanleggen van de bestrating worden de voegen en inkepingen gevuld met voegmateriaal met een drainerend vermogen (vb. split 1/3 of 2/5).

De stenen zijn vervaardigd volgens het principe van de voorverdichting en bestaan aldus uit een onderlaag en een fijne deklaag. De deklaag en de onderlaag moeten tegelijk in één bewerking verdicht worden en zijn onverbreekelijk met elkaar verbonden.

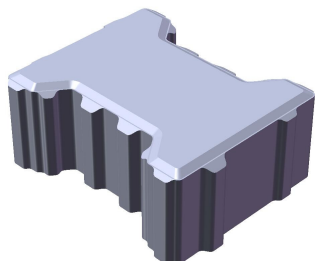
- De betonsamenstelling van de onderlaag moet zodanig zijn dat het overgrote deel van de samenstelling zal bestaan uit harde Yvoirsteenslag van Grès Quartzit in de afmeting 2 tot 7 mm, afkomstig uit de bedding van Monfort en cement CEM I 52.5. Het soortelijk gewicht bedraagt minstens 2688 kg/m³ (25 °C/25 °C). Het polijstgetal is hoger dan 50.
- De kleuren van de deklaag worden bekomen door toevoeging van anorganische kleurstoffen (op basis van metaaloxiden) aan de betonsamenstelling. De deklaag is conform aan de norm EN 1338.

De Passeo stenen worden na productie minstens 24 uren in een geconditioneerde uithardingskamer opgeslagen.

Voor de aanvang van de levering dient een kleurstaal ter goedkeuring te worden voorgelegd. De straatstenen moeten qua kleur en afmetingen overeenstemmen met het staal aanwezig op het kantoor van de ontwerper en/of opdrachtgevend bestuur.

bestekomschrijving

TEKENINGEN



LEGVERBAND

