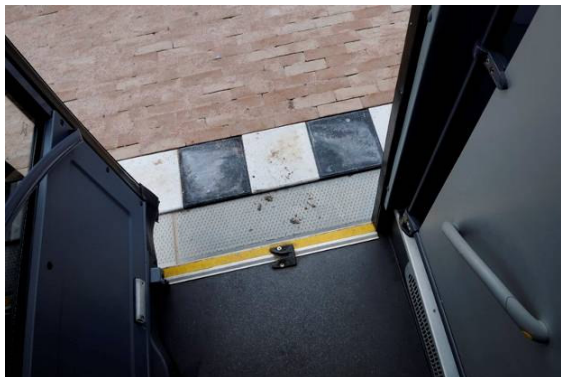


## BUSHALTEBAND

uitvoering: zelfverdichtend beton (ZVB)



De STRADUS INFRA bushaltebanden zijn speciaal ontworpen voor bushalteplaatsen naast de rijbaan en/of busperrons zoals bij stationsomgevingen.

Met een minimale instapafstand, ook wel "Gap" genoemd, en een beperkte instaphoogte wordt de toegankelijkheid gegarandeerd.

Het profiel van de voorzijde van de bushalteband is de contravorm van de band van een lijnbus.

### Productkenmerken

De bushaltebanden zijn aan de kopse zijden voorzien van een verdoken hol en dol verbinding. Deze zorgt ervoor dat ze, samen met de massa van de twee meter lange haltebanden, niet verzakken of verschuiven ten opzichte van elkaar.

Er zijn 2 types bushaltebanden beschikbaar:

- > Met voet (aan de voorkant)
- > Zonder voet

Het type met voet wordt met de voet richting rijweg geplaatst, zodanig dat de aan te leggen rijbaan door loopt tot tegen de bushalteband en de voet onder het wegdek verankerd wordt. Dit biedt nog een bijkomende zekerheid inzake stabiliteit.

Voor ieder type zijn er zowel rechte banden als verloopbanden (links en rechts) beschikbaar. Voor de afmetingen van de beschikbare types verwijzen we naar de tekeningen (zie verder).

Door gebruik te maken van een linkse of een rechtse verloopband kan men een mooi doorlopende aansluiting realiseren op een standaard boordsteen met velling 2/2 cm en

vervolgens naar eender welk type boordsteen, mits gebruik te maken van een 2<sup>de</sup> verloopband van het standaard type.

De bushalte verloopbanden hebben een hellingspercentage van 5%, hetgeen ruim voldoet aan de voorschriften voor een toegankelijke halte.

Doordat de verloopbanden aan beide uiteinden even breed zijn, kan ook de bestrating met een rechte voeg afgewerkt worden.

De bushaltebanden worden gemaakt uit zelfverdichtend beton (ZVB), standaard lichtgrijs van kleur. Het betreft hier een beton op basis van:

- > cement type CEM I 52,5 R
- > betonkwaliteit B45

Haltebanden uit wit beton zijn verkrijgbaar op aanvraag.

Minimale luchtbelletjes aan het oppervlak zijn mogelijk, evenals tintverschillen welke eigen zijn aan het materiaal beton.

Alle zijden zijn glad uitgevoerd, met uitzondering van de bovenzijde die voorzien is van een antislipprofiel.

**Voordelen op een rijtje:**

- > Toegankelijkheid voor de passagiers: kleine "Gap" en minimale instaphoogte
- > Veilig in gebruik door antislipprofiel
- > Mooie aansluiting van verloopbanden op alle gangbare boordstenen met velling 2/2 cm
- > Voorzien van 3 hijsankers (niet zichtbaar na plaatsing) voor een gemakkelijke plaatsing
- > Hoge massa en een verdoken hol/dol verbinding voor een stabiel geheel
- > Verkrijgbaar met of zonder voet

## BESTEKOMSCHRIJVING BUSHALTEBANDEN

De nominale afmetingen van standaard rechte bushaltebanden zonder voet zijn 200x30x40 cm (LxBxH) en voor de standaard rechte bushaltebanden met voet 200x45x40 cm (LxBxH). Verloopbanden links/rechts en rechte passtukken van 100 cm zijn verkrijgbaar. De bushaltebanden zijn voorzien van de nodige wapening type FeB500 HKN.

De bushaltebanden zijn beschikbaar met instaphoogte 15 cm en 18 cm.

De bushalte verloopbanden hebben een hellingspercentage van 5%.

De bushaltebanden zijn aan de kopse zijden voorzien van een verdoken hol en dol verbinding (niet zichtbaar na plaatsing).

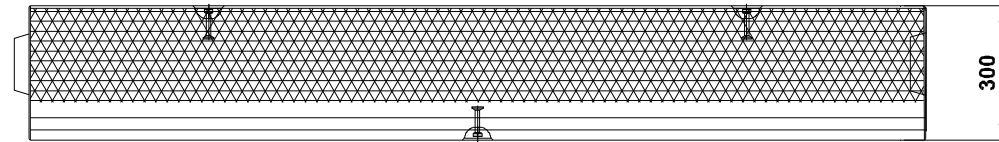
De bushaltebanden worden gemaakt uit zelfverdichtend beton (ZVB), standaard lichtgrijs van kleur. Het betreft hier een beton op basis van cement type CEM I 52,5 R met sterkteklasse C35/45 en milieuklasse XD3.

Haltebanden uit wit zelfverdichtend beton zijn verkrijgbaar op aanvraag.

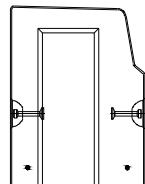
De bovenzijde is voorzien van een antislipstructuur.

De bushaltebanden zijn KOMO gekeurd en conform NEN EN 1340.

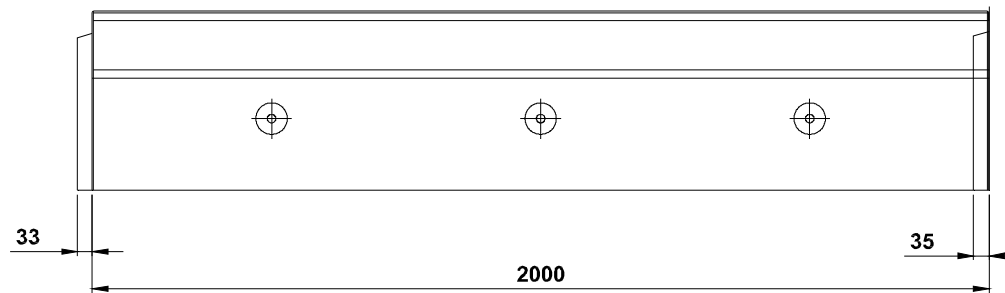
**15 CM - BUSHALTEBAND ZONDER VOET – Rechte band**



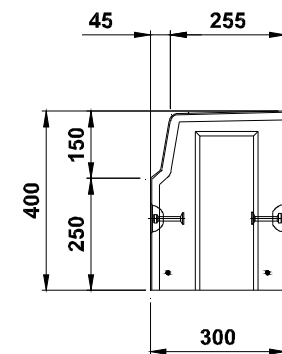
BOVENAANZICHT



LINKER ZIJAANZICHT

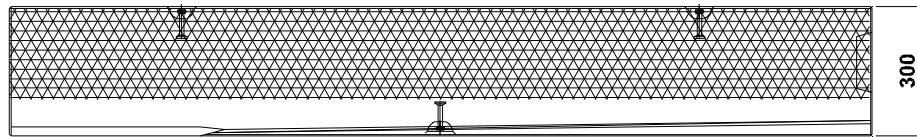


VOORAANZICHT

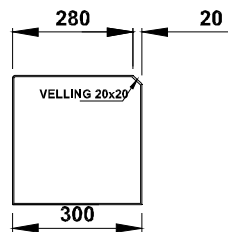


RECHTER ZIJAANZICHT

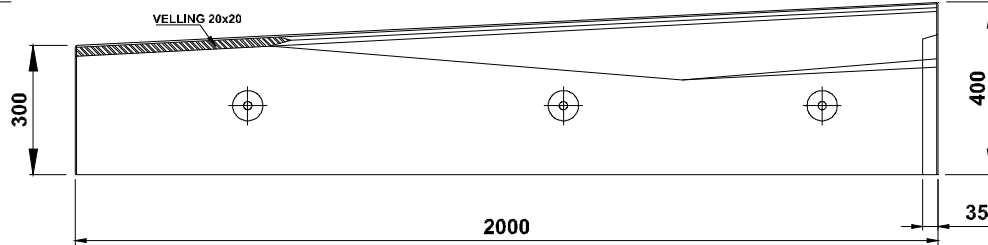
**15 CM - BUSHALTEBAND ZONDER VOET – verloopband LINKS**



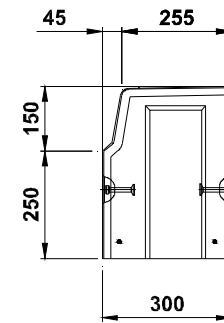
**BOVENAANZICHT**



**LINKER ZIJAAZICHT**

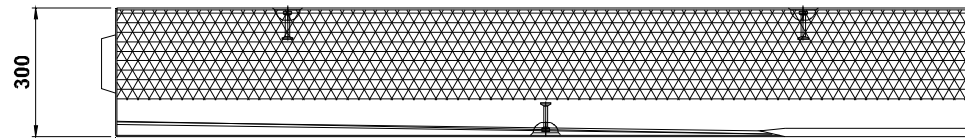


**VOORAANZICHT**

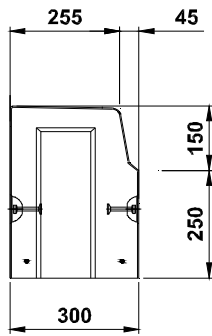


**RECHTER ZIJAAZICHT**

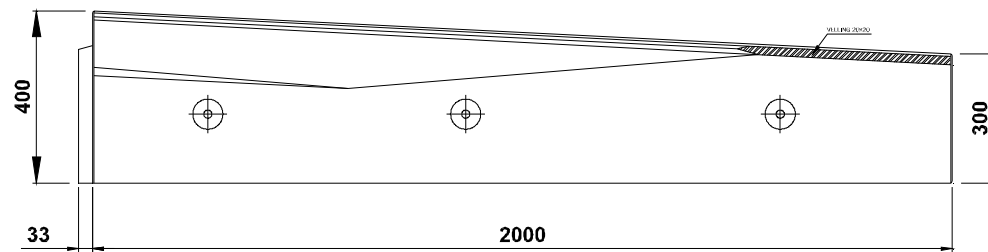
**15 CM - BUSHALTEBAND ZONDER VOET – verloopband RECHTS**



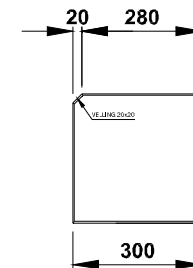
BOVENAANZICHT



LINKER ZIJAAANZICHT

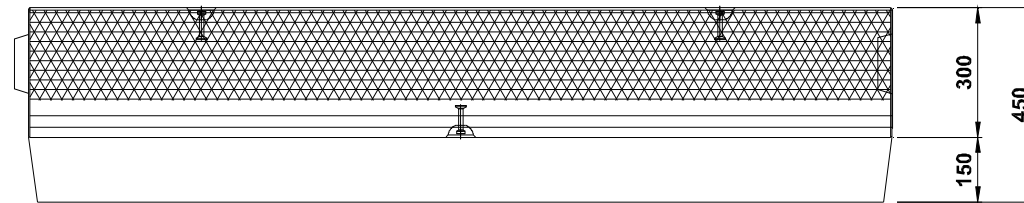


VOORAANZICHT

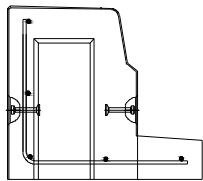


RECHTER ZIJAAANZICHT

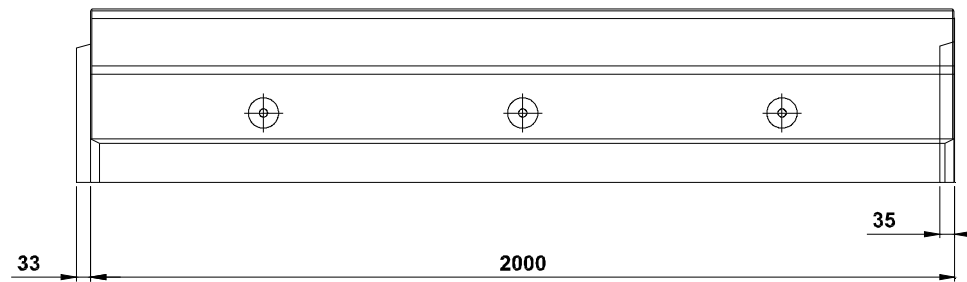
**15 CM - BUSHALTEBAND MET VOET - rechte band**



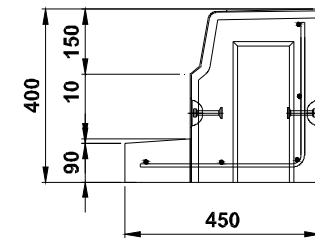
BOVENAANZICHT



LINKER ZIJAANZICHT

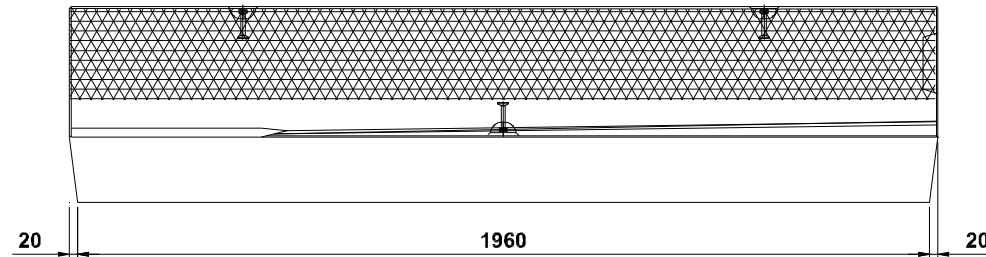


VOORAANZICHT

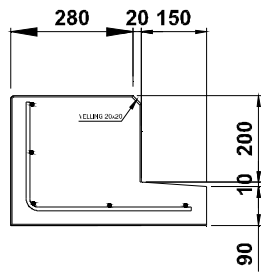


RECHTER ZIJAANZICHT

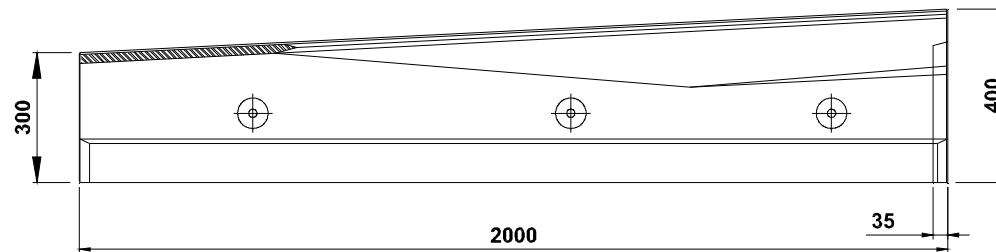
**15 CM - BUSHALTEBAND MET VOET - verloopband LINKS**



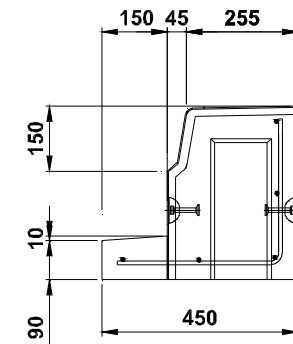
**BOVENAANZICHT**



**LINKER ZIJAAZICHT**

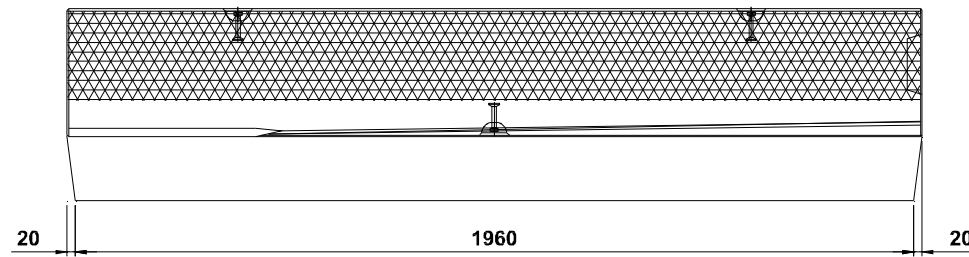


**VOORAANZICHT**

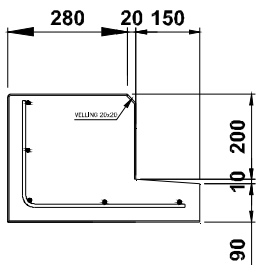


**RECHTER ZIJAAZICHT**

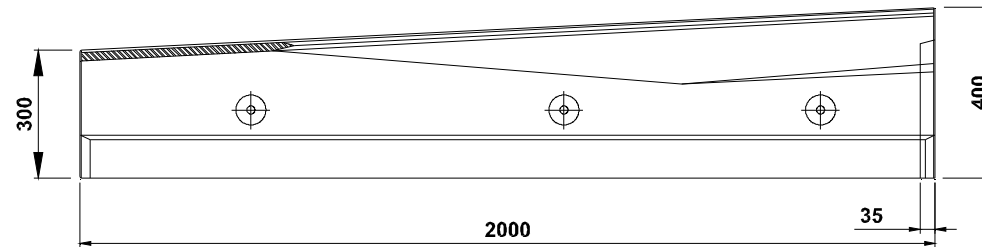
**15 CM - BUSHALTEBAND MET VOET – verloopband RECHTS**



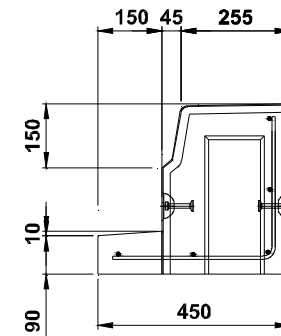
**BOVENAANZICHT**



**LINKER ZIJAAANZICHT**

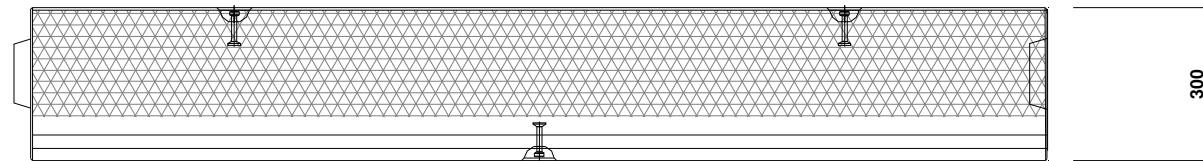


**VOORAANZICHT**

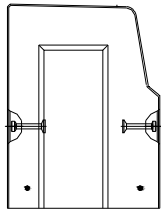


**RECHTER ZIJAAANZICHT**

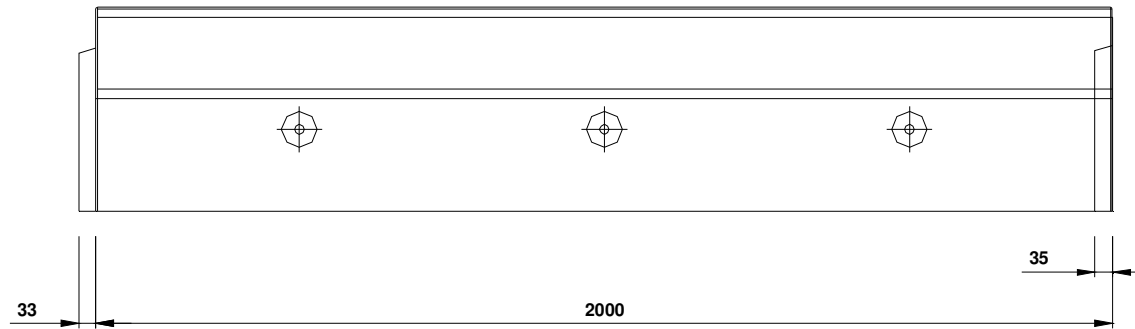
**18 CM - BUSHALTEBAND ZONDER VOET – Rechte band**



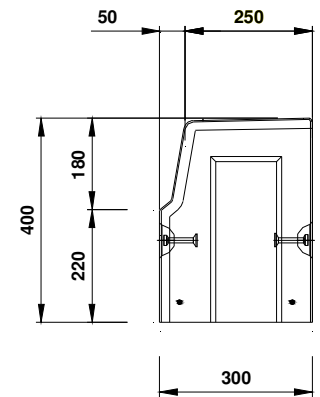
**BOVENAANZICHT**



**LINKER ZIJAANZICHT**

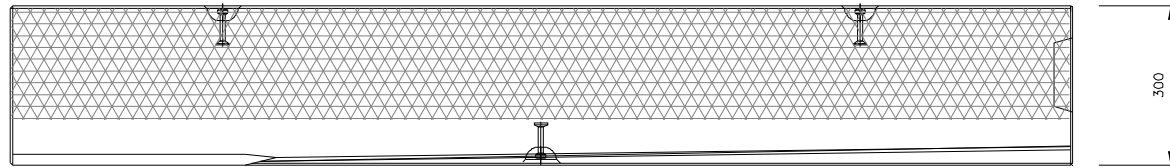


**VOORAANZICHT**

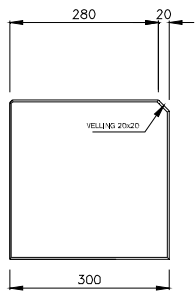


**RECHTER ZIJAANZICHT**

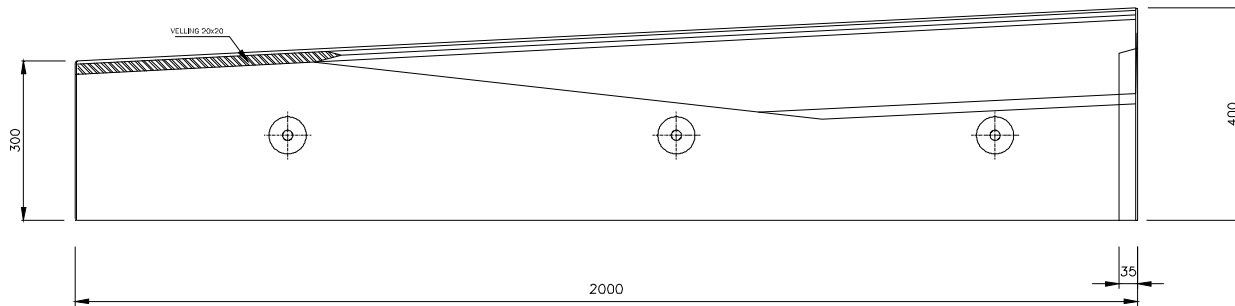
**18 CM - BUSHALTEBAND ZONDER VOET – verloopband LINKS**



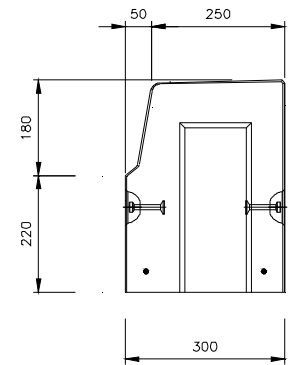
**BOVENAANZICHT**



**RECHTER ZIJAAANZICHT**

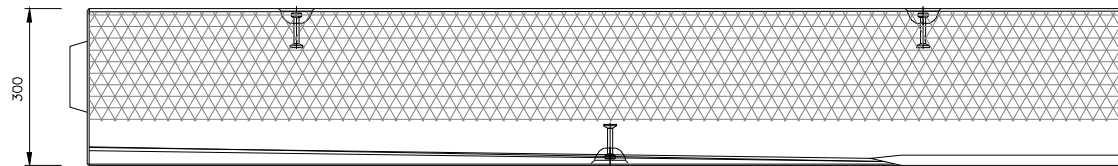


**VOORAANZICHT**

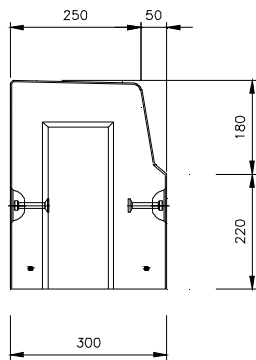


**LINKER ZIJAAANZICHT**

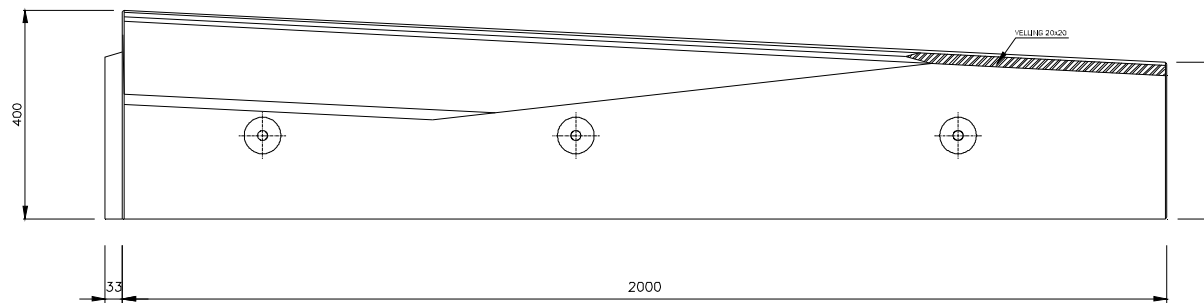
**18 CM - BUSHALTEBAND ZONDER VOET – verloopband RECHTS**



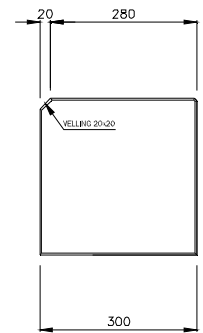
**BOVENAANZICHT**



**LINKER ZIJAAANZICHT**

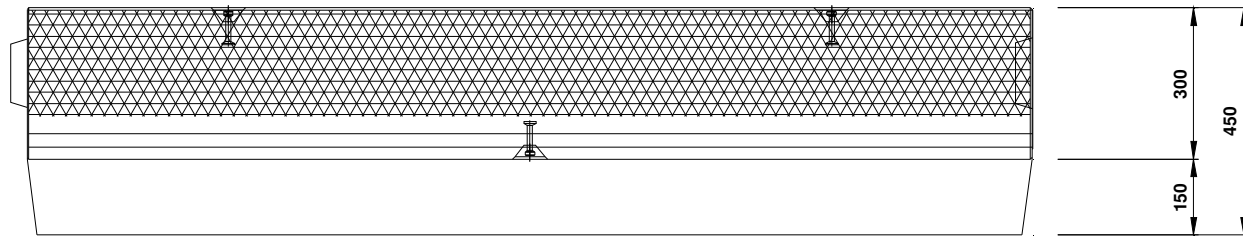


**VOORAANZICHT**

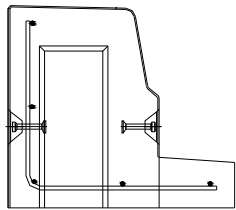


**RECHTER ZIJAAANZICHT**

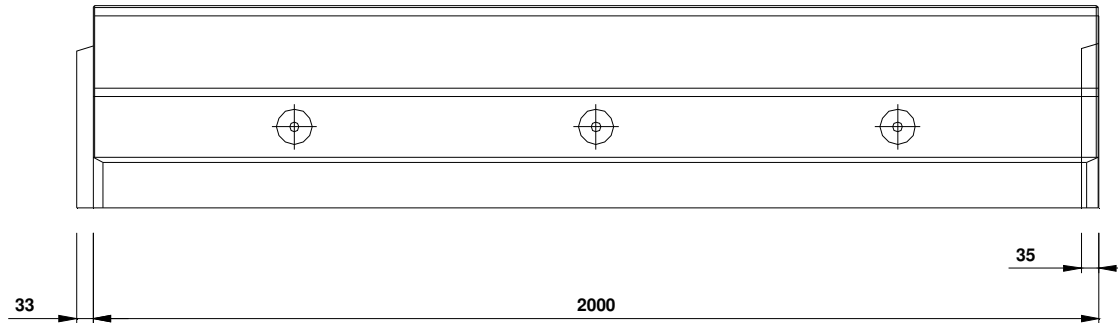
**18 CM - BUSHALTEBAND MET VOET - rechte band**



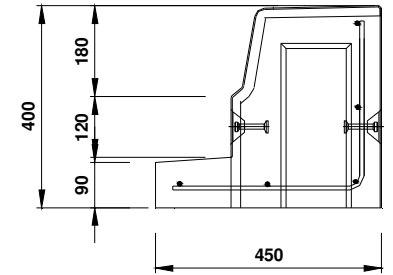
**BOVENAANZICHT**



**LINKER ZIJAAANZICHT**

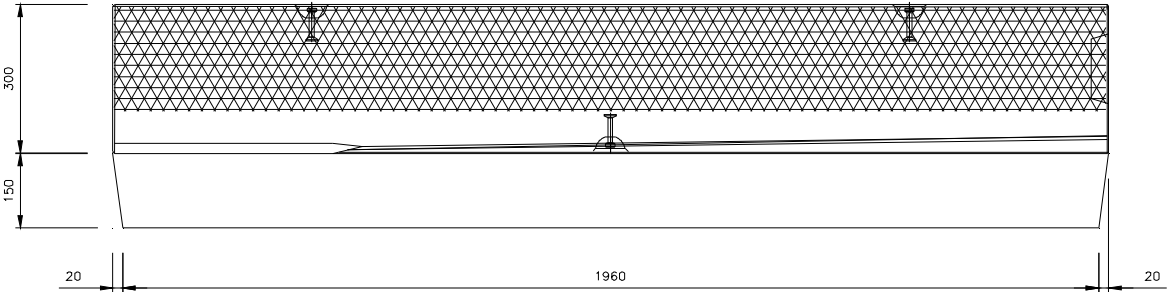


**VOORAANZICHT**

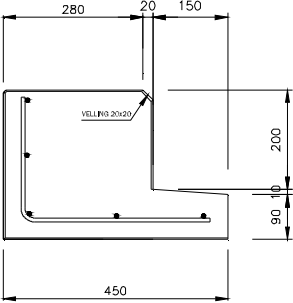


**RECHTER ZIJAAANZICHT**

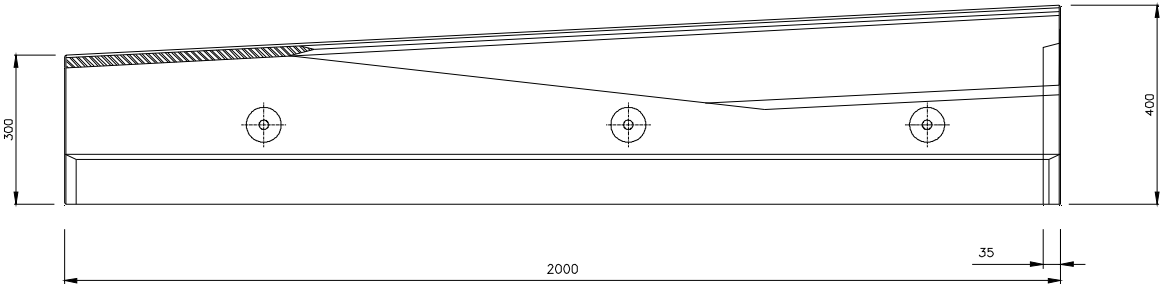
**18 CM - BUSHALTEBAND MET VOET - verloopband LINKS**



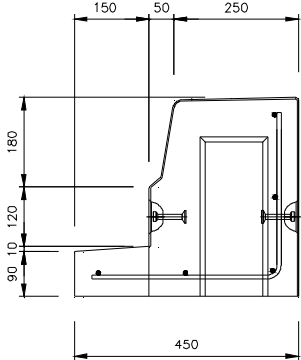
**BOVENAANZICHT**



**RECHTER ZIJAAANZICHT**

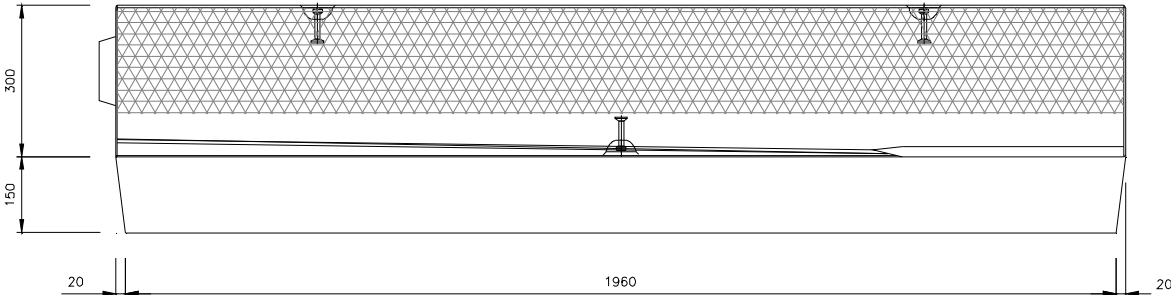


**VOORAANZICHT**

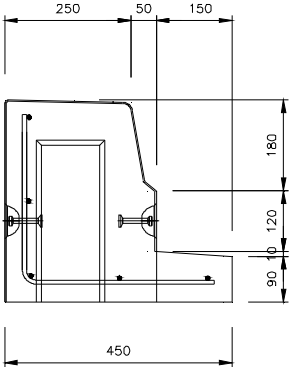


**LINKER ZIJAAANZICHT**

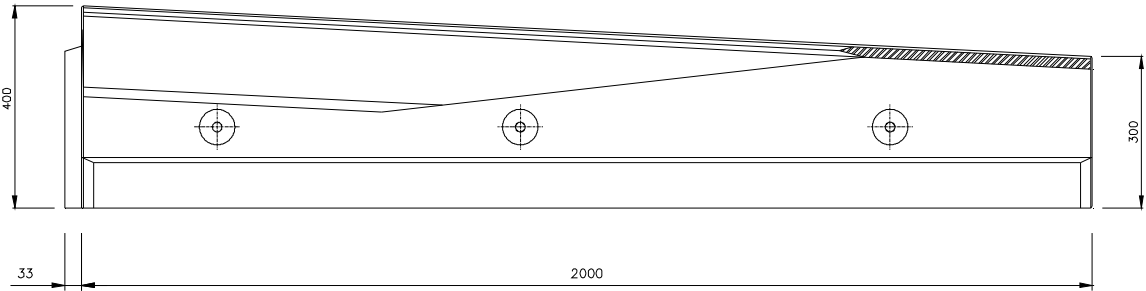
**18 CM - BUSHALTEBAND MET VOET – verloopband RECHTS**



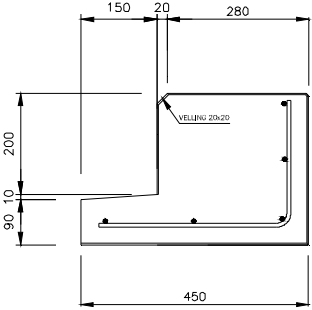
**BOVENAANZICHT**



**LINKER ZIJAAANZICHT**



**VOORAANZICHT**



**RECHTER ZIJAAANZICHT**